



HURTADO
TRADITIONAL

FACTORY AND WORLD HEADQUARTERS

Calle número dieciseis, 9-11
46470 Albal VALENCIA - SPAIN - EU
Tel. +34 96 011 00 00 Fax +34 96 011 00 10
hurtado@hurtadomuebles.com

AMERICA HEADQUARTERS AND SHOWROOM

208 English Road
High Point, NC 27262 USA
Tel.: 336 885-6660 Fax: 336 885-6212
hurtado@hurtadofurniture.com

www.hurtadomuebles.com
www.hurtadofurniture.com

HANDCRAFTED
100% **IN**
SPAIN

PRINTED: FEBRUARY 2015
COPYRIGHT© HURTADO 2015
PRODUCT ENGINEERING: HURTADO STUDIO

ALL RIGHTS RESERVED





HURTADO
TRADITIONAL

Each piece of furniture is produced according to traditional hand-crafting techniques, and uses the most advanced technology in Systems of production and quality control.

With roots from the past and a passion for detail, artisans craft true paintings from the world's finest wood that involves covering an entire surface with veneers or inlays in a close-fitting, artistic pattern create Hurtado's marquetry.

Hurtado drawers and cabinets look as good on the inside as they do on the outside, and as good on the back as they do on the front.

Veneers are the thin slices of beautiful woods that become the surfaces of all fine furniture. Hurtado veneers are chosen from the world's top 5 percent – the best-of-the-best veneers, the symmetrical veneers, the "rarities" veneers, the veneers that move like dancers according to the light.

A design philosophy, a freedom of expression. All our collections are inspired by different cultures and time periods, with trendy veneers like walnut, root ashwood, maple, rosewood, root oak, mahogany, etc..., as well as various finish colors.



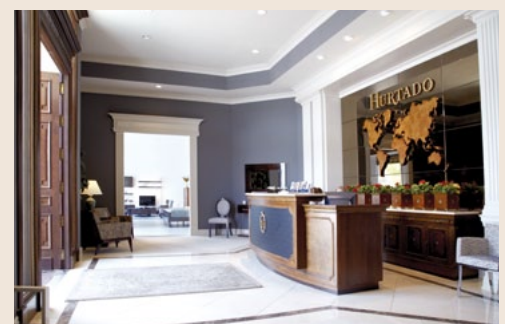
Cada mueble es producido acorde a las técnicas tradicionales y con exquisito cuidado usando la más avanzada tecnología en sistemas productivos y control de calidad.

Con raíces del pasado y una pasión por el detalle, los artesanos de HURTADO fabrican arte con los elementos más finos del mundo. La marquetería de Hurtado siguen un patrón artístico aseguran unas incrustaciones estéticas y precisas ajustadas a los diversos estilos de cada colección.

Los cajones y gabinetes se ven bien por afuera como lo bien que se ven por dentro, y bien por detras como lo bien que se ven por frente.

Las Chapas son piezas de hermosa maderas finas que se convierten en las superficies de todos los muebles. Hurtado selecciona las chapas entre las mejores del mundo; chapas simétricas, rarezas, chapas que se mueven como bailarines de acuerdo al reflejo de la luz.

Una filosofía de diseño, una libertad de expresión. Todas nuestras colecciones se inspiran en diferentes culturas y épocas, con chapas de moda como el nogal, caoba, santos, rareza de fresno, rareza de roble, olivo, etc., así como diversos colores de acabado.



HURTADO
TRADITIONAL

index índice

2	Trianon
22	Dali
42	Albeniz
54	Amadeus
70	Deco
78	Versailles Versailles
88	Occasional auxiliares
130	Seating sillería



The style of Trianon underscores the simplicity and Oriental richness of the English Empire period. It combines the use of fine woods like walnut, with insets of cane. Exquisite finishes are accentuated with antique silver or brass appliques.

El estilo de Trianon subraya la simplicidad y riqueza oriental de la época del Imperio Inglés. Combina el uso de maderas nobles como el nogal, con inserciones de caña. Acabados exquisitos se acentúan con antiguos apliques de plata o de bronce.



HURTADO[®]
TRADITIONAL

Trianon



Mod. 203397-3
DINING TABLE
W 78 3/4" D 46 3/4" H 30"

MESA DE COMEDOR
Largo 200 cm Ancho 119 cm Alto 76 cm

Mod. 537300
CHAIR
W 24" D 24 3/4" H 43 3/4"

SILLA
Ancho 61 cm Profundo 63 cm Alto 111 cm

Mod. 302413-5
BREAKFRONT CHINA
W" D" H"

VITRINA 4 PUERTAS
Ancho cm Profundo cm Alto cm



Mod. 302989-5

CREDENZA

W 80" D 20" H 38 1/4"

APARADOR

Largo 203 cm Profundo 51 cm Alto 97 cm

Trianon



Mod. 302414-5

DISPLAY CABINET

W 52" D 15 3/4" H 78 3/4"

VITRINA EXPOSITORA

Largo 132 cm Profundo 40 cm Alto 200 cm

Trianon

Mod. 302413-5
BREAKFRONT CHINA
W 52" D 15 3/4" H 78 3/4"
VITRINA 4 PUERTAS
Largo 132 cm Profundo 40 cm Alto 200 cm



Mod. 302990-5
CREDENZA (marble optional)
W 80" D 20" H 38 1/4"
APARADOR (marmol opcional)
Largo 203 cm Profundo 51 cm Alto 97 cm



Mod. 203369-3
DINING TABLE
W 65 3/4" D 43 3/4" H 30"

MESA DE COMEDOR
Largo 167 cm Ancho 110 cm Alto 76 cm

Mod. 537300
CHAIR
W 24" D 24 3/4" H 43 3/4"

SILLA
Ancho 61 cm Profundo 63 cm Alto 111 cm

Mod. 637300
ARM CHAIR
W 26 3/4" D 24 3/4" H 43 3/4"

SILLÓN
Ancho 68 cm Profundo 63 cm Alto 111 cm

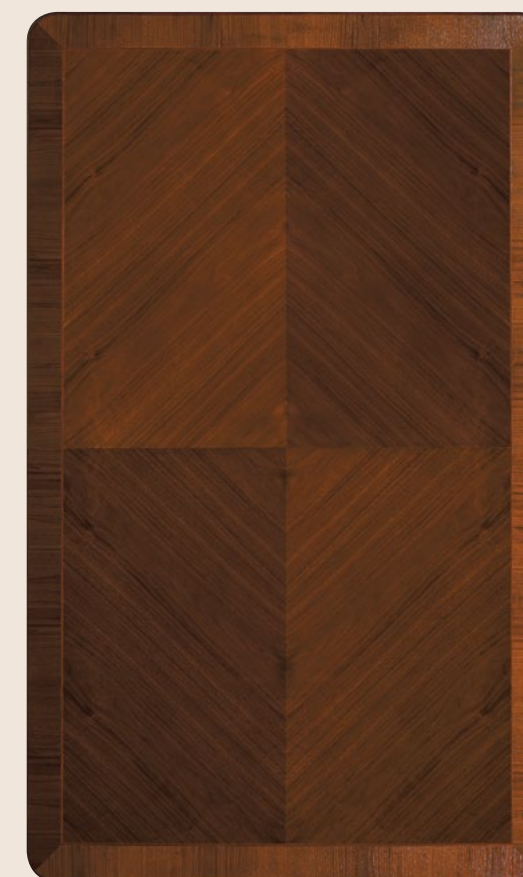


Table Top Deatil
Detalle tapa de mesa



Mod. 203370-3
DINING TABLE
W 55" D 45 1/4" H 30"

MESA DE COMEDOR
Largo 140 cm Ancho 115 cm Alto 76 cm

Mod. 002469
MIRROR
W 38 1/2" D 2 3/4" H 51 3/4"

MARCO
Largo 98 cm Profundo 7 cm Alto 130 cm

Mod. 102418-5
CONSOLE (marble optional)
W 85 7/8" D 18" H 34 3/4"

CONSOLA (marmol opcional)
Largo 145 cm Profundo 46 cm Alto 88 cm

Mod. 537300
CHAIR
W 24" D 24 3/4" H 43 3/4"

SILLA
Ancho 61 cm Profundo 63 cm Alto 111 cm

Mod. 637300
ARM CHAIR
W 26 3/4" D 24 3/4" H 43 3/4"

SILLÓN
Ancho 68 cm Profundo 63 cm Alto 111 cm





Mod. 302940-5
BEDSIDE TABLE (marble option)
W 33 3/4" D 17 3/4" H 34 3/4"
MESA DE NOCHE (mármol opcional)
Largo 86 cm Profundo 45 cm Alto 88 cm



Mod. 302423-5
BEDSIDE TABLE
W 27 1/2" D 15 3/4" H 26 1/2"
MESA DE NOCHE
Largo 70 cm Profundo 40 cm Alto 67 cm

Mod. 302423-5
BEDSIDE TABLE
W 27 1/2" D 15 3/4" H 26 1/2"

MESITA DE NOCHE
Largo 70 cm Profundo 40 cm Alto 67 cm

Mod. 3QP754-5
QUEEN BED
W 69" D 87 3/4" H 59"

CAMA QUEEN
Ancho 175 cm Largo 223 cm Alto 150 cm



Mod. 102419-5
VANITY
W 55" D 19 3/4" H 61"

COQUETA
Largo 140 cm Profundo 50 cm Alto 155 cm



Mod. TR4001
WARDROBE 6 doors
W 128" D 26 3/4" H 90 1/2"

ARMARIO 6 puertas
Largo 325 cm Profundo 68 cm Alto 230 cm



Mod. 002475-1
MIRROR
W 32 3/4" D 4" H 43 1/4"

MARCO
Largo 83 cm Profundo 10 cm Alto 110 cm

Mod. 302424-5
CHEST (marble option)
W 49 1/4" D 20" H 40 1/4"

COMODA (marmol opcional)
Largo 125 cm Profundo 51 cm Alto 102 cm

HURTADO furniture is created by using the highest quality of woods and finest veneers by the most skilled team of craftsmen in Spain. Hand carvings, exquisite inlays, distinctive marquetry and superb finishes enhance the inherent beauty of natural wood. HURTADO's classic designs are deeply rooted in artisan traditions, which can be seen in the DALI collection.

The new DALÍ collection is a full collection of highly elegant and traditional designs marked by the use of wood carvings, gold accent features, and burnished edges to accentuate elegance. The collection includes bedroom, dining room, occasional, and executive office.

Los muebles de HURTADO se crean utilizando la más alta calidad de maderas y chapas finas desarrollados por un equipo especializado y expertos artesanos en España. Tallados a mano, con incrustaciones exquisitas, marquetería distintiva y excelentes acabados realzan la belleza inherente de la madera natural. Los diseños clásicos de Hurtado están profundamente arraigados en las tradiciones artesanales, que se pueden ver en la colección DALI.

La nueva colección DALÍ es una colección completa de diseños muy elegantes y tradicionales marcadas por el uso de tallas de madera, características como toques de oro, y los bordes pulidos para acentuar la elegancia. La colección incluye un dormitorio, comedor, ocasional y oficinas.



HURTADO[®]
TRADITIONAL



Dali



Dali

Mod. DA0002
DINING TABLE
W 86 1/2" D 47 1/4" H 30"

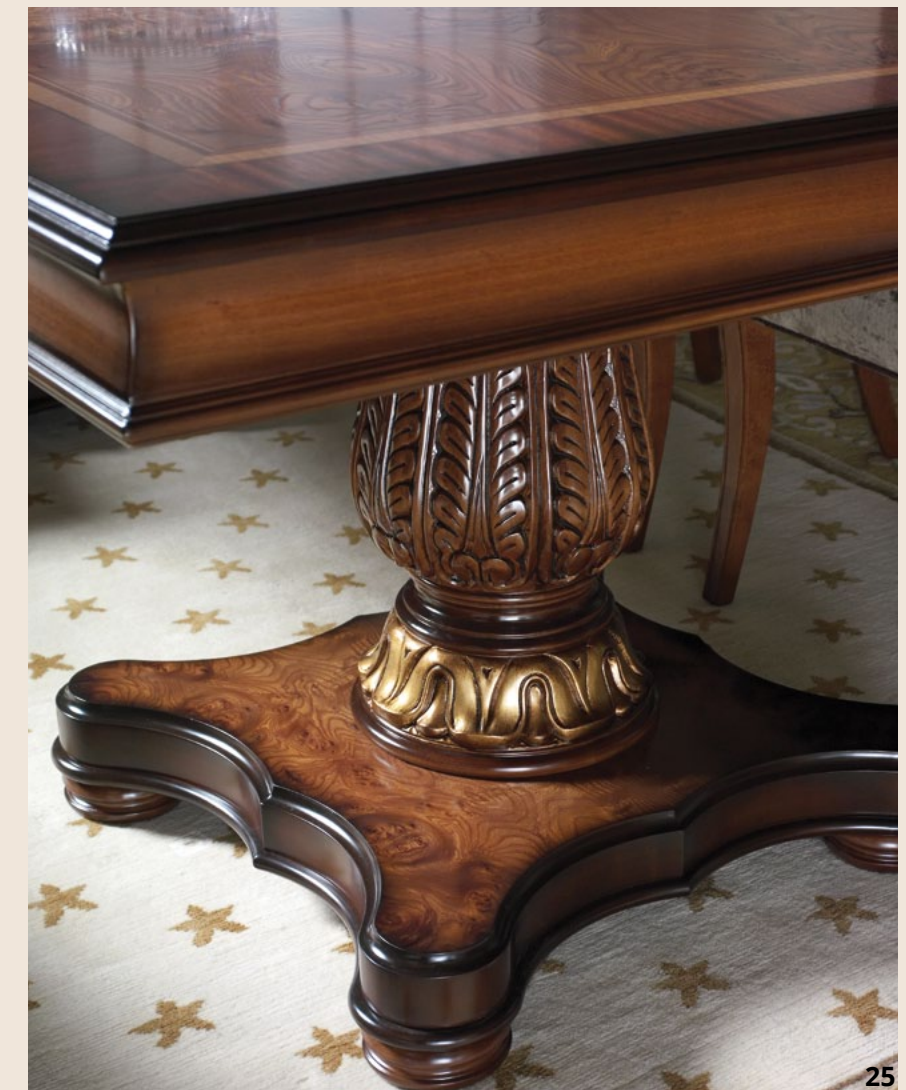
MESA COMEDOR
Largo 220 cm Profundo 120 cm Alto 76 cm

Mod. 545800
SIDECHAIR
W 22" D 27 1/2" H 36 1/2"

SILLA
Ancho 56 cm Profundo 70 cm Alto 93 cm

Mod. 645800
SIDECHAIR
W 24" D 28 1/4" H 36 1/2"

SILLÓN
Ancho 61 cm Profundo 72 cm Alto 93 cm



Mod. DA2001
CREDENZA
W 90 1/2" D 21 3/4" H 35 1/2"

APARADOR
Largo 230 cm Profundo 55 cm Alto 90 cm



Dali



Mod. DA2002
CREDENZA
W 70" D 21 3/4" H 35 1/2"
APARADOR
Largo 178 cm Profundo 55 cm Alto 90 cm



Mod. DA2010
SHOWCASE
W 44 1/2" D 21 3/4" H 78 3/4"
VITRINA
Largo 113 cm Profundo 55 cm Alto 200 cm



Mod. DA2002
CREDENZA
W 70" D 21 3/4" H 35 1/2"
APARADOR
Largo 178 cm Profundo 55 cm Alto 90 cm

Mod. 545800
SIDECHAIR
W 22" D 27 1/2" H 36 1/2"
SILLA
Ancho 56 cm Profundo 70 cm Alto 93 cm

Mod. DA2010
SHOWCASE
W 44 1/2" D 21 3/4" H 78 3/4"
VITRINA
Largo 113 cm Profundo 55 cm Alto 200 cm

Mod. DA0004
DINING TABLE
W 59" D 59" H 30"
MESA COMEDOR
Largo 150 cm Ancho 150 cm Alto 76 cm

Mod. DA7009
BOOKCASE
W 51 1/4" D 15 3/4" H 30 3/4"
LIBRERO
Largo 130 cm Profundo 40 cm Alto 78 cm



Dali



Mod. DA7011
BOOKCASE
W 44 1/2" D 15 3/4" H 78 3/4"
LIBRERO
Largo 113 cm Profundo 40 cm Alto 200 cm



Dali

Mod. DA4003
DRESSER
W 83" D 21 3/4" H 35 1/2"

COMODA DOBLE
Largo 211 cm Profundo 55 cm Alto 90 cm

Mod. DAKP01
KING SIZE BED
W 83" D 85" H 69"

CAMA KING
Largo 211 cm Profundo 216 cm Alto 175 cm

Mod. DA4001
NIGHT STAND
W 25 1/2" D 17 3/4" H 27 1/2"

MESITA DE NOCHE
Largo 65 cm Profundo 45 cm Alto 70 cm



Mod. DA4001
NIGHT STAND
W 25 1/2" D 17 3/4" H 27 1/2"
MESITA DE NOCHE
Largo 65 cm Profundo 45 cm Alto 70 cm

Mod. DA4003
DRESSER
W 83" D 21 3/4" H 35 1/2"
COMODA DOBLE
Largo 211 cm
Profundo 55 cm
Alto 90 cm



Mod. DA4002
CHEST
W 50 1/2" D 21 3/4" H 35 1/2"

COMODA
Largo 128 cm Profundo 55 cm Alto 90 cm

Mod. DA4004
MIRROR
W 35 1/2" D 2 3/4" H 43 1/4"

ESPEJO
Largo 90 cm Profundo 7 cm Alto 110 cm



Dali

Dali



Mod. DA4008
NIGHT STAND
W 35 1/2" D 17 3/4" H 33 1/2"

MESITA DE NOCHE
Largo 90 cm
Profundo 45 cm
Alto 85 cm



This collection was inspired by the subtle combination of the English Neoclassic and Adam brothers period of the 1800's. It bears the name of a Spanish romantic composer, well known for the sublime rhythm, proportion and fantasy of his music. Selected walnut and ash burl woods are accentuated by olive, box wooden trims and floral inlays, all meticulously crafted by skilled artisans at Hurtado.

La colección Albeniz se inspira por la sutil combinación del periodo neoclásico y los hermanos Adam del 1800's. Lleva el nombre de un compositor romántico español, conocido por el ritmo sublime, la proporción y la fantasía de su música. Maderas nogal y ceniza se acentúan con olivo, adornos de madera y incrustaciones florales, todo elaborado por artesanos expertos en Hurtado.



HURTADO[®]
TRADITIONAL

Albeniz



Mod. 203288
DINING TABLE
W 78 3/4" D 46 3/4" H 30"

MESA COMEDOR
Largo 200 Ancho 119 Alto 76 cm

Mod. 637200
ARM CHAIR
W 23 1/4" D 30" H 39 1/4"

SILLÓN
Ancho 59 cm Profundo 76 cm Alto 100 cm

Mod. 537200
SIDE CHAIR
W 21 1/4" D 30" H 39 1/4"

SILLA
Ancho 54 cm Profundo 76 cm Alto 100 cm

Mod. 302609
CREDENZA
W 66 1/4" D 17 3/4" H 35 1/2"
APARADOR
Largo 168 cm Profundo 45 cm Alto 90 cm



Mod. 302611
DISPLAY CABINET
W 44 1/2" D 15 3/4" H 78 3/4"
VITRINA
Largo 113 cm Profundo 40 cm Alto 200 cm





Mod. 202261

DINING TABLE

W 55" D 44 1/4" H 30"

MESA DE COMEDOR

Ancho 140 cm Profundo 115 cm Alto 76 cm

Mod. 302608
CREENZA
W 83 3/4" D 19" H 37 1/2"

APARADOR
Ancho 213 cm Profundo 48 cm Alto 76 cm

Albeniz



Mod. 302619
BOOKCASE
W 52" D 15" H 31 1/2"

LIBRERO
Largo 132 cm
Profundo 38 cm
Alto 80 cm

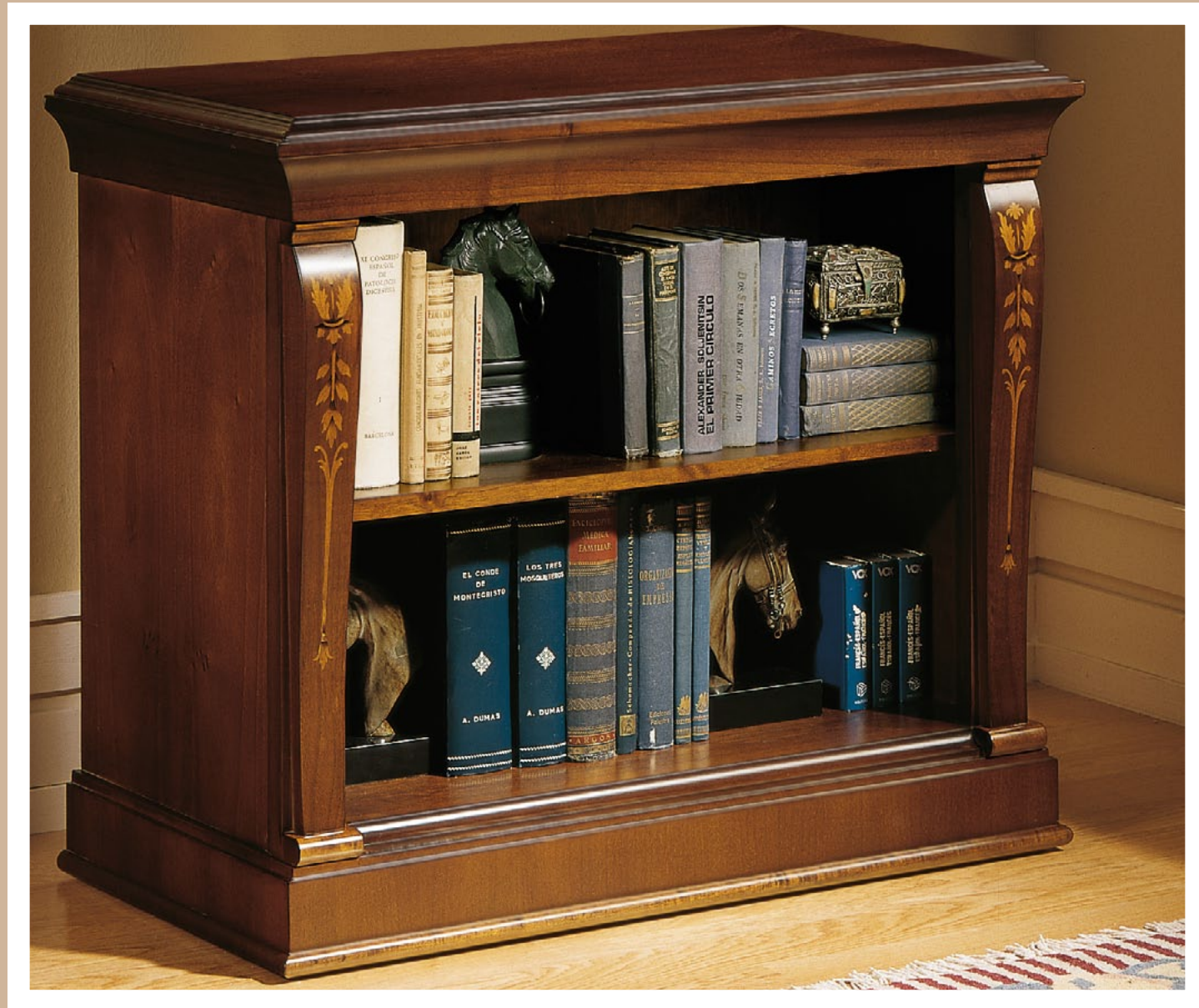


Mod. 302838
BOOKCASE
W 46 1/2" D 15 3/4" H 78 3/4"

LIBRERO
Ancho 118 cm
Profundo 40 cm
Alto 200 cm

Albeniz





Mod. 302620
TV/VCR CART
W 32 1/4" D 17 3/4" H 28 3/4"
MESA TV/VIDEO
Largo 82 cm Profundo 45 cm Alto 73 cm

Mod. 302621
COMPUTER DESK
W 41 3/4" D 22 1/2" H 29 1/2"
MUEBLE DE ORDENADOR
Largo 106 cm Profundo 57 cm Alto 75 cm



Bridging Fernandine Imperial and Isabelline styles, the Amadeus collection was inspired by the Spanish romantic period of the Maria Cristina regency in the early 1900's. This period of opulence, expressed through a selection of woods including mahogany and walnut with rosewood inlays, created this compelling combination of styles and designs.

Basado en estilos Fernandina Imperial e Isabelino, la colección Amadeus se inspiró en el período romántico español de la regencia de María Cristina en el 1900. Este período de opulencia, expresada a través de una selección de maderas incluyendo caoba y nogal con incrustaciones de palisandro, creado esta atractiva combinación de estilos y diseño.



HURTADO[®]
TRADITIONAL

Amadeus

Amadeus

Mod. 203292
DINING TABLE
W 55" D 45 1/4" H 30"
MESA DE COMEDOR
Largo 140 cm Ancho 115 cm Alto 76 cm

Mod. 301948
DISPLAY CABINET
W 41 1/4" D 14 1/2" H 73 1/2"
VITRINA EXPOSITORA
Largo 105 cm Profundo 37 cm Alto 187 cm



Table Top Detail
Detalle tapa de mesa

Mod. 203296
DINING TABLE
W 78 3/4" D 46 3/4" H 30"
MESA DE COMEDOR
Largo 200 cm Ancho 119 cm Alto 76 cm





Mod. 301948
DISPLAY CABINET
W 41 1/4" D 14 1/2" H 73 1/2"
VITRINA EXPOSITORA
Largo 105 cm Profundo 37 cm Alto 187 cm

Mod. 302983
CREDENZA (FOUR DOORS)
W 82 1/4" D 18 1/2" H 37"
APARADOR (CUATRO PUERTAS)
Largo 209 cm Profundo 47 cm Alto 94 cm





Mod. 901966
PEDESTAL
 W 12 1/2" D 12 1/2" H 36 1/4"
PEDESTAL
 Largo 32 cm Profundo 32 cm alto 92 cm



Mod. 301962
TEA CART
 W 31 1/2" D 17 3/4" H 33"
CAMARERA
 Largo 80 cm Profundo 45 cm Alto 84 cm

Mod. 302984
CREDENZA
 W 67" D 18" H 35 1/2"
APARADOR
 Largo 170 cm Profundo 46 cm alto 90 cm



Mod. 302488
CHEST
W 48" D 20 1/2" H 39 3/4"
CÓMODA
Largo 122 cm Profundo 52 cm Alto 101 cm

Mod. 302986
BEDSIDE TABLE
W 33" D 17 3/4" H 33"
MESITA DE NOCHE
Largo 84 cm Profundo 45 cm Alto 84 cm

Mod. 3QP746
QUEEN BED
W 67 1/4" D 85 3/4" H 57 3/4"
CAMA QUEEN
Ancho 171 cm Largo 218 cm Alto 147 cm





Mod. 302986
BEDSIDE TABLE
W 33" D 17 3/4" H 33"

MESITA DE NOCHE
Largo 84 cm Profundo 45 cm Alto 84 cm



Mod. 301911
BEDSIDE TABLE
W 23 1/2" D 14 1/2" H 25 1/2"

MESITA DE NOCHE
Largo 60 cm
Profundo 37 cm
Alto 65 cm



Mod. 002214
MIRROR
W 36 1/4" D 2 1/4" H 43 3/4"

MARCO
Largo 92 cm
Profundo 6 cm
Alto 111 cm

Mod. 302488
CHEST
W 48" D 20 1/2" H 39 3/4"

CÓMODA
Largo 122 cm
Profundo 52 cm
Alto 101 cm





Mod. 301958
HIGH CHEST
W 33 1/2" D 15 3/4" H 52 3/4"
CHIFFONIER
Largo 85 cm
Profundo 40 cm
Alto 134 cm



Mod. 302985
DRESSER
W 59 3/4" D 19 3/4" H 39 3/4"
COMODA DOBLE
Largo 152 cm Profundo 50 cm Alto 101 cm

Mod. 002214
MIRROR
W 36 1/4" D 2 1/4" H 43 3/4"
MARCO
Largo 92 cm Profundo 6 cm Alto 111 cm

After the Universal Exposition of 1900, various French artists formed a formal collective, La Societe des artistes decorateurs ("The Society of Decorators Artists"). These artists heavily influenced the principles of Art Deco as a whole.

The purpose of this Society was to demonstrate French decorative art's leading position and evolution internationally. They organized the 1925 Exposition Internationale des Arts Decoratifs et Industriales des Arts (International Exposition of Modern Industrial and Decorative Arts), that would feature French Art and business interests.

The initial movement was called Style Moderne. The term Art Deco was derived from the Exposition of 1925, though it wasn't until the late 1960s that this term was coined. Sources and attributes, it was widely considered to be an eclectic form of elegant and stylish modernism, being influenced by a variety of sources. Among them were the "primitive" arts of Africa, Egypt, or Aztec Mexico as well as Machine Age or Streamline technology.

These design influences were expressed in fractionated crystalline, faceted forms of decorative Cubism and Futurism, in Fauvism palette. Other popular themes in art deco were trapezoidal, zigzagged, geometric, and jumbled shapes, which can be seen in many early pieces.

Después de la Exposición Universal de 1900, varios artistas franceses formaron un grupo, La Société des artistes decorateurs ("La Sociedad de Artistas Decoradores"). Estos artistas influenciaron los principios del Art Deco en su conjunto.

El propósito de esta sociedad era demostrar la posición y evolución de liderazgo del arte decorativo francés internacionalmente. Ellos son quienes organizaron los 1925 Exposition Internationale des Arts Décoratifs et des Artes Industrielles (Exposición Internacional de Modern Industrial y Artes Decorativas) con intereses sobre el arte francés y de negocios.

El movimiento inicial fue llamado Style Moderne. El término Art Deco fue derivado de la exposición de 1925, aunque no fue hasta finales de 1960 que este término fue acuñado. Fue ampliamente considerado como una forma eclectica elegante y con estilo modernista, esta influenciada por una variedad de fuentes. Entre ellos estaban los artes "primitivas" de Africa, Egipto, o Mexico azteca, así como edad de máquina o Agilizar la tecnología.

Estas influencias del diseño fueron expresadas en forma cristalina fraccionado, formas facetas del cubismo decorativo y el futurismo, en paleta Fauvismo.

Otros temas populares en el arte deco eran trapezoidales, zigzag, geométrico, formas y desordenadas, que se pueden ver en muchas primeras piezas.



HURTADO[®]
TRADITIONAL

Deco



Mod. 303978-5
HIGH CHEST
W 32" D 15 3/4" H 63 3/4"

CHIFFONIER
Ancho 81 cm
Profundo 40 cm
Alto 162 cm



Mod. 3QP66-4
QUEEN BED
W 64 1/4" D 85 1/2" H 57"

CAMA QUEEN
Ancho 164 cm
Largo 217 cm
Alto 145 cm

Mod. 303967-4
BEDSIDE TABLE
W 22 1/2" D 15 3/4" H 25 1/4"

MESITA DE NOCHE
Largo 67 cm
Profundo 40 cm
Alto 64 cm





Mod. 303967-5
BEDSIDE TABLE
 W 26 1/2" D 15 3/4" H 28 1/2"
MESITA DE NOCHE
 Largo 67 cm
 Profundo 40 cm
 Alto 72 cm

Mod. 303968-5
DRESSER
 W 50 3/4" D 19 3/4" H 44"
CÓMODA
 Largo 129 cm
 Profundo 50 cm
 Alto 112 cm



Mod. 003969-5
MIRROR
 W 31 3/4" D 1 1/4" H 47 1/4"
ESPEJO
 Largo 80 cm
 Profundo 3 cm
 Alto 120 cm

Mod. 303968-5
DRESSER
 W 50 3/4" D 19 3/4" H 44"
CÓMODA
 Largo 129 cm
 Profundo 50 cm
 Alto 112 cm



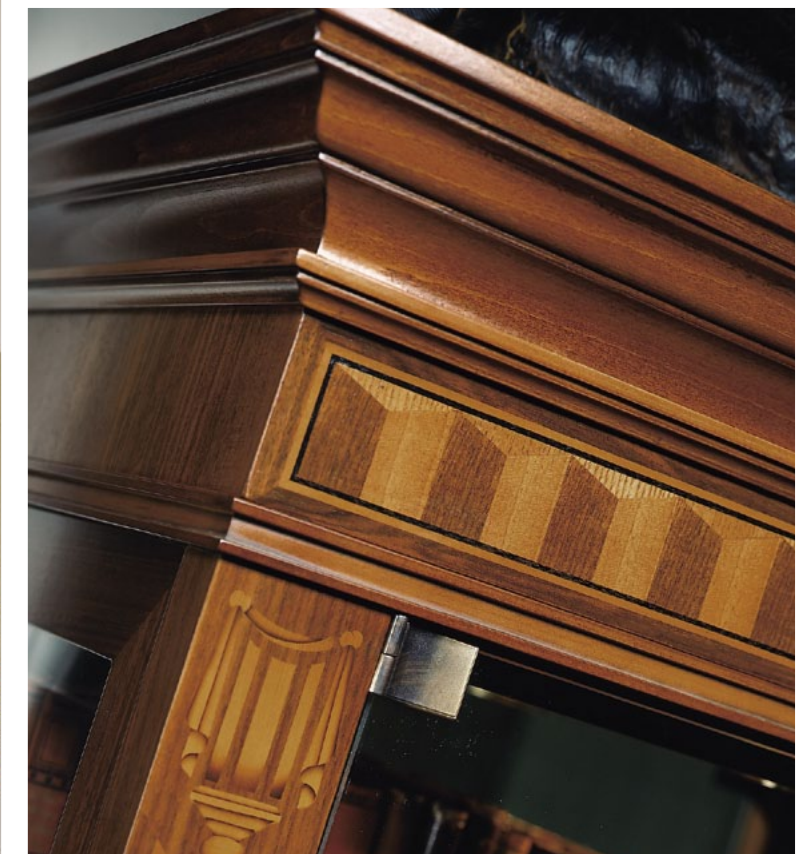
A refined elegance in its simplicity, exceptional in its craftsmanship, and restrained in its decoration is the spirit behind the Versailles collection. Inspired by Marie Antoinette's designs at the palace at Versailles, it exemplifies and expands the geometric patterns of contrasting walnut and boxwood inlays, all intricately crafted.

Una elegancia refinada en su simplicidad, excepcional en su artesanía y contenida en su decoración es el espíritu que hay detrás de la colección Versailles. Inspirado por los diseños de María Antonieta en el palacio de Versailles, ejemplifica y amplía los patrones geométricos de contraste de nogal y boj incrustados, todos intrincadamente diseñado.



HURTADO[®]
TRADITIONAL

Versailles



Mod. 202776

DINING TABLE
W 94 1/2" D 46 3/4" H 30"

MESA DE COMEDOR
Largo 240 cm Ancho 119 cm Alto 76 cm

Mod. 303017

BREAKFRONT
W 83" D 20" H 86 1/2"

VITRINA
Largo 211 cm Ancho 51 cm Alto 220 cm

Mod. 537200

SIDE CHAIR
W 21 1/4" D 30" H 39 1/4"

SILLA
Ancho 54 cm Profundo 76 Alto 100 cm

Mod. 302692-1

CREENZA
W 94 1/2" D 19 3/4" H 36 1/2"

APARADOR
Largo 240 cm Profundo 50 cm Alto 93 cm

Mod. 637200

ARM CHAIR
W 23 1/4" D 30" H 39 1/4"

SILLÓN
Ancho 59 cm Profundo 76 cm Alto 100 cm

Mod. 302694
DISPLAY CABINET
W 67" D 18" H 77 1/2"
VITRINA EXPOSITORA
Largo 170 cm Profundo 46 cm Alto 197 cm



Versailles



Mod. 302692-1
CREDENZA
W 94 1/2" D 19 3/4" H 36 1/2"
APARADOR
Largo 240 cm Profundo 50 cm Alto 93 cm





Mod. 303016
CREDENZA
 W 82 1/4" D 19 3/4" H 36 1/2"
APARADOR
 Largo 209 cm Profundo 50 cm Alto 93 cm

Mod. 303017
BREAKFRONT
 W 83" D 20" H 86 1/2"
VITRINA
 Largo 211 cm
 Ancho 51 cm
 Alto 220 cm



Versailles



HURTADO[®]
TRADITIONAL

Occasional Auxiliar



Mod. 202671
DINING TABLE
Diam. 59" H 29 1/2"
MESA IMPERIAL
Diámetro 150 cm Alto 75 cm



OccasionalAuxiliar



Mod. 203363-1
DINING TABLE
Diam. 70 3/4" H 29 1/2"
MESA DE COMEDOR
Diámetro 180 cm Alto 75 cm

Mod. 202841
LAZY SUSAN
DIAM 33 1/2" H 1"
BANDEJA GIRATORIA
Diámetro 85 cm Alto 2,5 cm





Mod. 202991
OCCASIONAL TABLE
W 26" D 21 3/4" H 29 1/2"
VELADOR
Largo 66 cm Profundo 55 cm Alto 75 cm



Mod. 203199
OCCASIONAL TABLE
Diam. 27 1/2" H 26"
VELADOR
Diámetro 70 cm Alto 66 cm



Mod. 202995
OCCASIONAL TABLE
Diam. 31 1/2" H 25 1/2"
VELADOR
Diám. 80 cm Alto 65 cm



Mod. 203202
OCCASIONAL TABLE
Diam. 26 3/4" H 27 1/2"
VELADOR
Diámetro 68 cm Alto 70 cm



Mod. 202741
OCCASIONAL TABLE
 W 24" H 26"
VELADOR
 Diámetro 61 cm Alto 66 cm



OccasionalAuxiliar

Mod. 202742
OCCASIONAL TABLE
 Diam. 25 1/2" H 25 1/4"
VELADOR
 Diámetro 65 cm Alto 64 cm



Mod. 202856
RECTANGULAR COCKTAIL TABLE
W 59" D 37 1/2" H 19 1/2"
MESA CENTRO RECTANGULAR
Largo 150 cm Profundo 95 cm Alto 50 cm

Mod. 202457
RECTANGULAR COCKTAIL TABLE
W 57 1/2" D 36 1/4" H 20"
MESA CENTRO RECTANGULAR
Largo 146 cm Profundo 92 cm Alto 51 cm





Mod. 203076
LAMP TABLE
W 27 1/2" D 27 1/2" H 24 1/2"
MESA LÁMPARA
Largo 70 cm Profundo 70 Alto 62 cm



Mod. 203077
RECTANGULAR COCKTAIL TABLE
W 51 1/4" D 27 1/2" H 19 3/4"
MESA CENTRO RECTANGULAR
Largo 130 cm Profundo 70 Alto 50 cm

Mod. DA 1003
LAMP TABLE
W 31 1/2" D 31 1/2" H 21 3/4"
MESA LÁMPARA
Largo 80 cm Profundo 80 Alto 55 cm



Mod. DA 1002
SQUARE COCKTAIL TABLE
W 43 1/4" D 43 1/4" H 19 3/4"
MESA CENTRO CUADRADA
Largo 110 cm Profundo 110 Alto 50 cm



Mod. 202661
LAMP TABLE
W 29 1/2" D 29 1/2" H 24 1/2"
MESA LÁMPARA
Largo 75 cm Profundo 75 cm Alto 62 cm



Mod. 202454
SQUARE COCKTAIL TABLE
W 43 1/4" D 43 1/4" H 19 3/4"
Mesa centro cuadrada
Largo 110 cm Profundo 110 cm Alto 50 cm

Mod. 202455
RECTANGULAR COCKTAIL TABLE
W 55" D 31 1/2" H 19 3/4"
MESA CENTRO RECTANGULAR
Largo 140 cm Profundo 80 cm Alto 50 cm



Mod. 202662
LAMP TABLE
W 29 1/2" D 29 1/2" H 26"
MESA LÁMPARA
Largo 75 cm Profundo 75 cm Alto 66 cm



Mod. 303270
OCCASIONAL TABLE
W 28 3/4" D 18" H 29 1/4"
MESA VELADOR
Largo 73 cm Profundo 46 cm Alto 74 cm

Mod. 203234

LAMP TABLE
W 28" D 28" H 26 3/4"

MESA LÁMPARA
Largo 71 cm Profundo 71 cm Alto 68 cm



Mod. 203235

RECTANGULAR COCKTAIL TABLE
W 52 3/4" D 28" H 19 3/4"

MESA CENTRO RECTANGULAR
Largo 134 cm Profundo 71 cm Alto 50 cm



Mod. 203236

SQUARE COCKTAIL TABLE
W 44 1/2" D 44 1/2" H 19 3/4"

MESA CENTRO CUADRADA
Ancho 113 cm Profundo 113 cm Alto 50 cm



Mod. 203880-5

LAMP TABLE
W 27 1/2" D 27 1/2" H 27 1/4"

MESA LAMPARA
Ancho 70 cm Profundo 70 cm Alto 69 cm

Mod. 203877-5

SQUARE COCKTAIL TABLE
W 39 1/4" D 39 1/4" H 19 1/4"

MESA CENTRO CUADRADA
Ancho 100 cm Profundo 100 cm Alto 49 cm



Mod. 901963
PEDESTAL
Diam. 11 3/4" H 37 3/4"
PEDESTAL
Diámetro 30 cm Alto 96 cm



OccasionalAuxiliar

Mod. 901512
PEDESTAL
W 9 1/2" D 9 1/2" H 39 1/4"
PEDESTAL
Largo 24 cm
Profundo 24 cm
Alto 100 cm

Occasional Auxiliar



Mod. 902738
PEDESTAL
Diam. 18" H 35 3/4"
PEDESTAL
Diametro 46 cm Alto 91 cm



Mod. 302305
TEA CART
W 28" D 20" H 32 3/4"
CARRO CAMARERA
Largo 71 cm Profundo 51 cm Alto 83 cm



Mod. 004007
MIRROR
W 39 1/4" D 1 1/2" H 53 1/4"

MARCO
Largo 100 cm
Profundo 3,5 cm
Alto 135 cm

Mod. 104008
CONSOLE
W 59" D 21 3/4" H 37 1/2"

CONSOLA
Largo 150 cm
Profundo 55 cm
Alto 95 cm



Mod. 002732
MIRROR
W 36 1/4" D 4 1/4" H 57"

Mod. 102731
CONSOLE
W 74 1/2" D 21 3/4" H 39 1/4"

CONSOLA
Largo 189 cm
Profundo 55 cm
Alto 100 cm



Mod. 002732
MIRROR
W 36 1/4" D 4 1/4" H 57"

MARCO
Largo 92 cm
Profundo 11 cm
Alto 145 cm

Mod. 102731
CONSOLE
W 74 1/2" D 21 3/4" H 39 1/4"

CONSOLA
Largo 189 cm
Profundo 55 cm
Alto 100 cm





Mod. 002839
MIRROR
 W 44" D 4" H 82 3/4"
MARCO
 Largo 112 cm
 Profundo 10 cm
 Alto 210 cm

Mod. 102733
FOYER TABLE
 W 33 3/4" D 14 1/4" H 28 3/4"
MUEBLE DE ENTRADA
 Largo 86 cm
 Profundo 36 cm
 Alto 73 cm

Mod. 002469
MIRROR
 W 38 1/2" D 2 3/4" H 51 1/4"
MARCO
 Largo 98 cm Profundo 7 cm Alto 130 cm

Mod. 102418-5
CONSOLE
 W 57" D 18" H 34 3/4"
CONSOLA
 Largo 145 cm
 Profundo 46 cm
 Alto 88 cm



OccasionalAuxiliar



Mod. 002469

MIRROR
W 38 1/2" D 2 3/4" H 51 1/4"

MARCO

Largo 98 cm Profundo 7 cm Alto 130 cm

Mod. 102418-5

CONSOLE (MARBLE OPTIONAL)
W 57" D 18" H 34 3/4"

CONSOLA (MARMOL OPCIONAL)

Largo 145 cm Profundo 46 cm Alto 88 cm





Mod. 003999
MIRROR
W 29" D 2 3/4" H 44"
MARCO
Largo 74 cm Profundo 7 cm Alto 112 cm

Mod. 103233
CONSOLE
W 60" D 18" H 30"
CONSOLA
Largo 152 cm Profundo 46 cm Alto 76 cm



Mod. 004400
MIRROR
DIAM 49" D 3 1/2"
MARCO ESPEJO
Diámetro 125 cm Profundo 9 cm



Mod. 004400-1
MIRROR
DIAM 26" D 2 3/4"
MARCO ESPEJO
Diámetro 67 cm Profundo 7 cm



Mod. 202482-1
GAME TABLE (Backgammon/Chessboard)
W 35 1/2" D 35 1/2" H 30"

MESA JUEGO (Backgammon/ajedrez)
Largo 90 cm Profundo 90 cm Alto 76 cm

Mod. 202482
GAME TABLE (Chessboard/felt)
W 35 1/2" D 35 1/2" H 30"

MESA JUEGO (Ajedrez/tapete)
Largo 90 cm Profundo 90 cm Alto 76 cm





Mod. DA5001

GAME TABLE (Chessboard / felt)
W 39 1/4" D 39 1/4" H 30"

MESA DE JUEGO (ajedrez / tapete)
Largo 100 cm Profundo 100 cm Alto 76 cm





Mod. 202861
DESK
W 54 1/4" D 25 1/2" H 29 1/2"
MESA DE DESPACHO
Largo 130 cm Profundo 65 cm Alto 76 cm



HURTADO[®]
TRADITIONAL

Seating | Sillería



Mod. 527700
SIDE CHAIR
W 22" D 22 1/2" H 36 1/2" SH 19"

SILLA
Ancho 56 cm Profundo 57 cm Alto 93 cm



Mod. 627700
ARMCHAIR
W 23 1/4" D 23 1/4" H 36 1/2" SH 19" AH 24 1/2"

SILLÓN
Ancho 59 cm Profundo 59 cm Alto 93 cm

Mod. 542400
SIDE CHAIR
W 21 1/4" D 24 3/4" H 39"

SILLA
Largo 54 cm Profundo 63 cm Alto 99 cm



Mod. 642400
ARM CHAIR
W 24 3/4" D 24 3/4" H 39"

SILLÓN
Largo 63 cm Profundo 63 cm Alto 99 cm

Mod. 537200
SIDE CHAIR
W 21 1/4" D 30" H 39 1/4"
SILLA
Largo 54 cm Profundo 76 cm Alto 100 cm



Mod. 637200
ARM CHAIR
W 23 1/4" D 30" H 39 1/4"
SILLON
Largo 59 cm Profundo 76 cm Alto 100 cm

Mod. 537201
SIDE CHAIR
W 21 1/4" D 30" H 39 1/4"
SILLA
Largo 54 cm Profundo 76 cm Alto 100 cm



Mod. 637201
ARM CHAIR
W 23 1/4" D 30" H 39 1/4"
SILLON
Largo 59 cm Profundo 76 cm Alto 100 cm



Mod. 545000
SIDE CHAIR
W 22 1/2" D 25 1/2" H 35 1/2"
SILLA
Largo 57 cm Profundo 65 cm Alto 90 cm



Mod. 645000
ARM CHAIR
W 22 1/2" D 25 1/2" H 35 1/2"
SILLON
Largo 57 cm Profundo 65 cm Alto 90 cm



Mod. 636901
ARM CHAIR
W 22" D 20" H 40 1/4"
SILLÓN
Ancho 56 cm Profundo 51 cm Alto 102 cm

Mod. 536901
SIDE CHAIR
W 20 1/2" D 20" H 40 1/4"
SILLA
Ancho 52 cm Profundo 51 cm Alto 102 cm



Mod. 544900
SIDE CHAIR
W 22 1/2" D 23 1/2" H 38 1/4"
SILLA
Largo 57 cm Profundo 60 cm Alto 97cm



Mod. 644900
ARM CHAIR
W 22 1/2" D 23 1/2" H 38 1/4"
SILLON
Largo 57 cm Profundo 60 cm Alto 97 cm



Mod. 545800
SIDE CHAIR
W 22" D 27 1/2" H 36 1/2"
SILLA
Ancho 56 cm Profundo 70 cm Alto 93 cm



Mod. 645800
ARM CHAIR
W 24" D 28 1/4" H 36 1/2"
SILLÓN
Ancho 61 cm Profundo 72 cm Alto 93 cm



Mod. 545700
SIDE CHAIR
 W 20 1/2" D 22" H 39"

SILLA
 Ancho 52 cm Profundo 56 cm Alto 99 cm



Mod. 645700
ARM CHAIR
 W 24 1/2" D 25 1/4" H 39" SH 18 1/2"

SILLÓN
 Ancho 62 cm Profundo 64 cm Alto 99 cm



Mod. 542800
SIDE CHAIR
 W 20 1/2" D 19" H 35 3/4"

SILLA
 Ancho 52 cm Profundo 48 cm Alto 91 cm



Mod. 642800
ARM CHAIR
 W 20 1/2" D 19" H 35 3/4"

SILLÓN
 Ancho 57 cm Profundo 48 cm Alto 91 cm



Mod. 537300
SIDE CHAIR
W 24" D 24 3/4" H 43 3/4"

SILLA
Ancho 61 cm Profundo 63 cm Alto 111 cm



Mod. 637300
ARM CHAIR
W 26 3/4" D 24 3/4" H 43 3/4"

SILLÓN
Ancho 68 cm Profundo 63 cm Alto 111 cm



Mod. 629300
ARM CHAIR
W 26 3/4" D 25 1/2" H 33 1/2"

SILLÓN
Ancho 68 cm Profundo 65 cm Alto 85 cm



Mod. 646200
ARM CHAIR
W 26" D 27 1/4" H 34 3/4"
SILLÓN
Ancho 66 cm Profundo 69 cm Alto 88 cm



Mod. 631400
ARMCHAIR
W 26" D 31" H 38 1/2"
SILLÓN
Ancho 66 cm Profundo 79 cm Alto 98 cm

Mod. 634900
ARM CHAIR
W 28 1/4" D 31 1/2" H 36 1/4"
SILLÓN
Ancho 72 cm Profundo 80 cm Alto 92 cm



Mod. 604200
ARM CHAIR
W 27 1/2" D 30 3/4" H 37 3/4"
SILLÓN
Ancho 70 cm Profundo 78 cm Alto 96 cm



Mod. 634800
ARM CHAIR
W 28 3/4" D 34 3/4" H 38 1/2"
SILLÓN
Ancho 73 cm Profundo 88 cm Alto 98 cm



Mod. 638600
ARMCHAIR
W 25 1/2" D 28" H 37 1/2"
SILLÓN
Ancho 65 cm Profundo 71 cm Alto 95 cm





Mod. 430800
BENCH
W 49 1/4" D 17 3/4" H 18"

BANQUETA
Ancho 125 cm Profundo 45 cm Alto 46 cm



Mod. 446000
BENCH
W 46 1/2" D 18 1/2" H 19 3/4"

BANQUETA
Ancho 118 cm Profundo 47 cm Alto 50 cm



Mod. 638600

BAR STOOL

W 20 1/2" D 22" H 52" SH 30 1/4"



SILLÓN BAR

Ancho 52 cm Profundo 56 cm Alto 132 cm